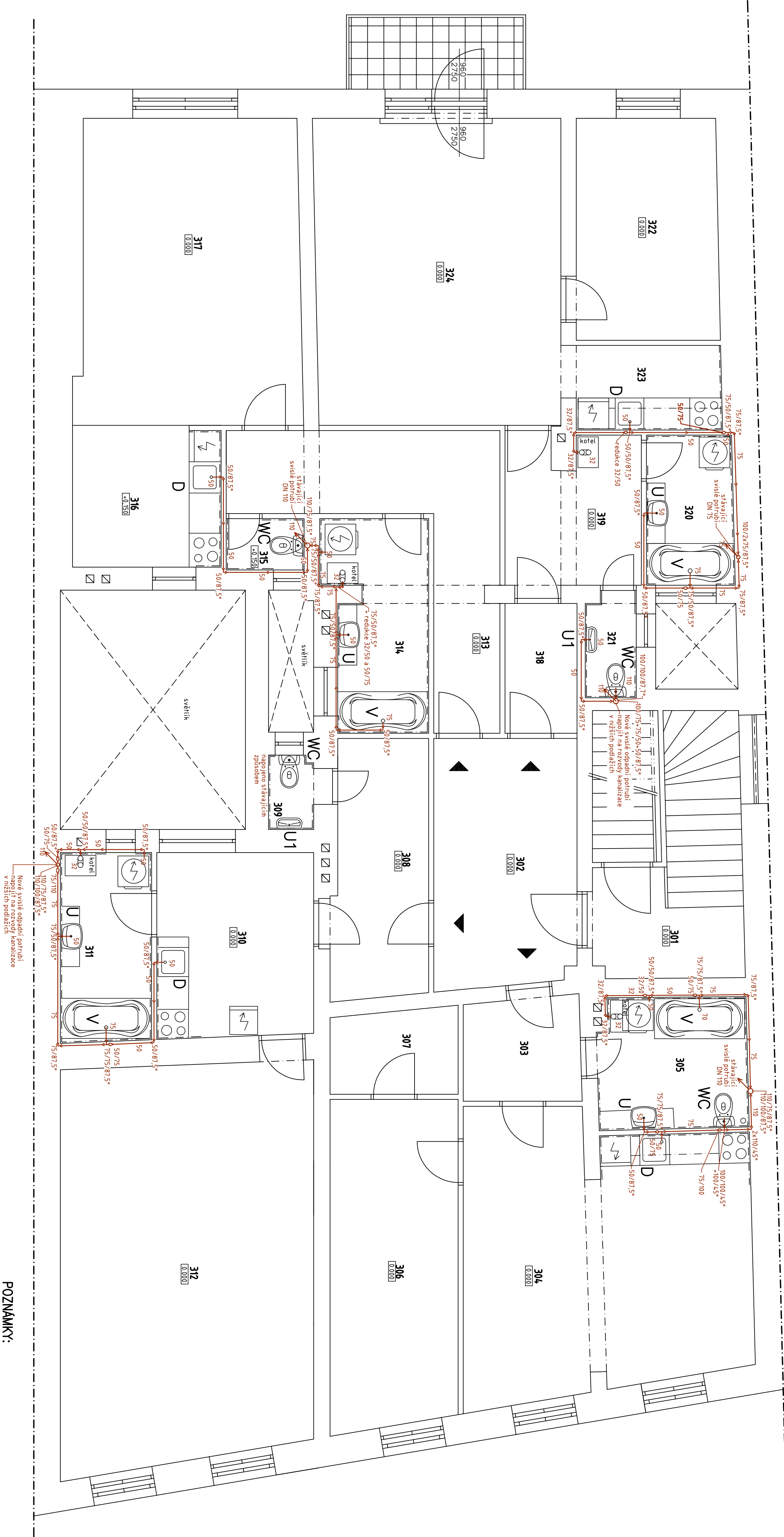


PŮDORYS 3.NP



POZNÁMKY:

- Oddaň bytových kotlů zabezpečen novým komínem nad střechou domu. Je nutné provést přes střešní konstrukci průhled.
- U střešní kanalizační přírady napojeno na kanalizační kanalizační jímku na společném kotelovně.
- Společná přírady také vyřezat a umístění odvětvování přírady do kanálu je nutné odříznout předtím, než se.

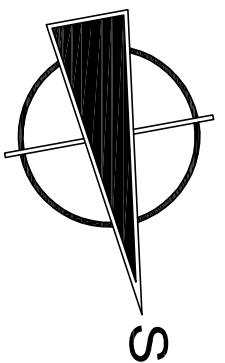
LEGENDA MÍSTNOSTÍ – 3.NP

číslo místnosti	název místnosti	plocha v m²	světla v m	stěby	podlaha	podlaha
301	SCHODIŠTĚ	10,79	3,145	OMÍTLY PVC	TERCLO	VSTUP NA PLOU
302	DOKOVNÍ CHODBA	13,54	2,600	OMÍTLY PVC	KERAMICKÁ DLAŽBA	-
303	ZÁOVBĚÍ	4,60	2,600	OMÍTLY PVC	PVC	-
304	OBÝVACÍ P. + K. KOUČ	29,42	3,000	OMÍTLY PVC	PVC	KER. OBKLAD - KLIMA
305	KOUPELNA - WC	7,54	2,600	KER. OBKLAD	KERAMICKÁ DLAŽBA	-
306	LOŽNICE	15,87	3,000	OMÍTLY PVC	PVC	-
307	ŠATNA	4,03	2,600	OMÍTLY PVC	PVC	-
308	ZÁOVBĚÍ	9,26	2,600	OMÍTLY PVC	PVC	-
309	WC	1,26	2,290	KER. OBKLAD	KERAMICKÁ DLAŽBA	-
310	KUCHYNĚ	11,01	2,600	OMÍTLY PVC	PVC	KER. OBKLAD - K. LUKA
311	KOUPELNA	6,56	2,600	KER. OBKLAD	KERAMICKÁ DLAŽBA	-
312	PŘÍKOU	38,24	3,000	OMÍTLY PVC	PVC	-
313	CHODBA	14,07	2,600	OMÍTLY PVC	PVC	-
314	KOUPELNA	7,15	2,600	KER. OBKLAD	KERAMICKÁ DLAŽBA	-
315	WC	1,52	2,600	KER. OBKLAD	KERAMICKÁ DLAŽBA	-
316	KUCHYNŠKÝ KOUČ	7,95	2,600	OMÍTLY PVC	PVC	-
317	PŘÍKOU	25,36	2,900	OMÍTLY PVC	PVC	-
318	ZÁOVBĚÍ	3,56	2,600	OMÍTLY PVC	PVC	-
319	CHODBA	7,92	2,600	OMÍTLY PVC	PVC	-
320	KOUPELNA	4,97	2,600	KER. OBKLAD	KERAMICKÁ DLAŽBA	-
321	WC	1,83	2,600	KER. OBKLAD	KERAMICKÁ DLAŽBA	-
322	LOŽNICE	12,05	2,900	OMÍTLY PVC	PVC	-
323	KUCH. KOUČ	4,66	2,600	OMÍTLY PVC	PVC	KER. OBKLAD - K. LUKA
324	OBÝVACÍ PŘÍKOU	29,14	2,900	OMÍTLY PVC	PVC	-

LEGENDA :

- D** Kuchyňský dřez, nerezový
- U** 4ks RK 15 + 2ks ponceřových hadic a stojánkové míchací pdkové baterie
- U1** Umývadlo keramické glazované bílé vč. 4ks RK 15 + 2ks ponceřových hadic a stojánkové míchací pdkové baterie
- V** Umývadlo keramické glazované bílé vč. 2ks RK 15 + 2ks ponceřových hadic a stojánkové míchací pdkové baterie
- WC** Akrylátové vana bílá L=1700 mm vč. varové nstěnné míchací pdkové baterie – 4x

Navyřované rozvody vnitřní spořkové kanalizace – potrubí HT
Potrubí stoupačky vyasit nad střechu objektu a opřít větrací hmočet DN 125



JANKO Projekt s. r. o.	Albrechtická 16, Křov	ČČ: 03872394
Zodpovědný projektant:	Vypracoval:	Kreslil:
Ing. Lubomír Korab	Ing. Dobroslav Jano	Ing. Karel Oubekický
Stavebnic: Město Křov, Hlavní náměstí 98/1, 794 01 Křov	Místo stavby: Parc. č. 221, k.ú.: Křov-Horní předměstí (674737)	Č. zakázky: 21/15/JP
Název stavby: Bytový dům, Hlavní náměstí 33, Křov	- rekonstrukce bytu	Datum: 09/2015
Část PD: D.1. Dokumentace stavebního objektu		Stupeň: DPS
Výřez:	Půdorys 3.NP - kanalizace	Měřítko: 1:50
		č.D.1.4.b-04